



LAMTEC

VIZYON KONTROL

Vizyokontrol Sistem Tanımı

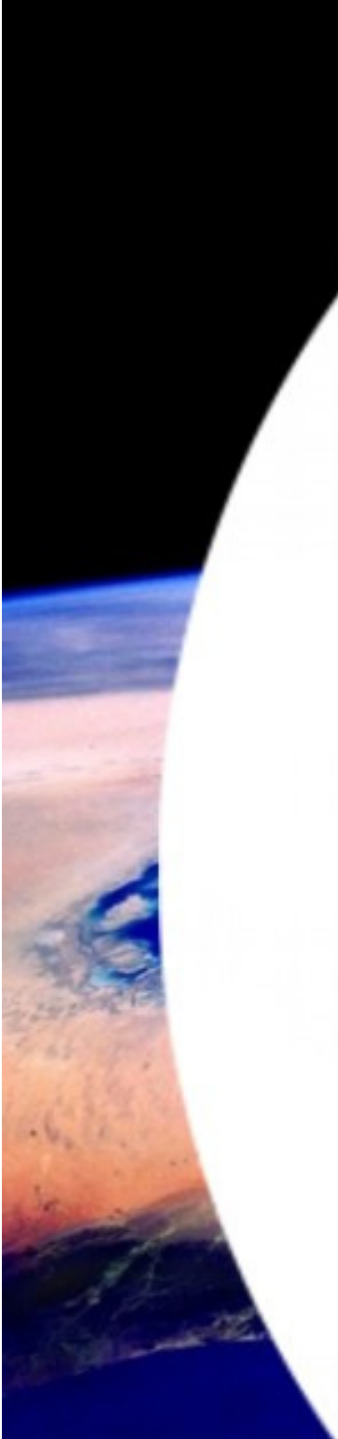


Sistem mimarisi, pek çok bağımsız ısı enerjii üretim tesislerinden, dilediğiniz kadar kendisine bağlanabileceğiniz Viziyo-Kontrol merkezi hizmet sunum platformunu temel almaktadır. Veriler, ısı teshin merkezindeki kontrol ekipmanına bağılı bir LAMTEC veri modülünden sağlanmaktadır.

Vizyokontrol Sistem Tanımı



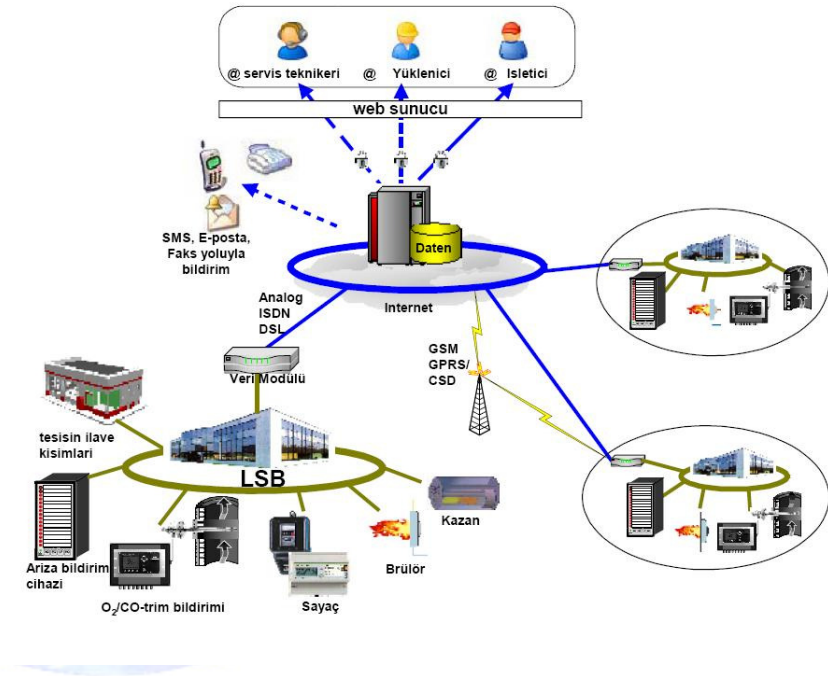
Yapılması gerekli olan tek Őey
lokal internet bađlantısına sahip
olmaktır.



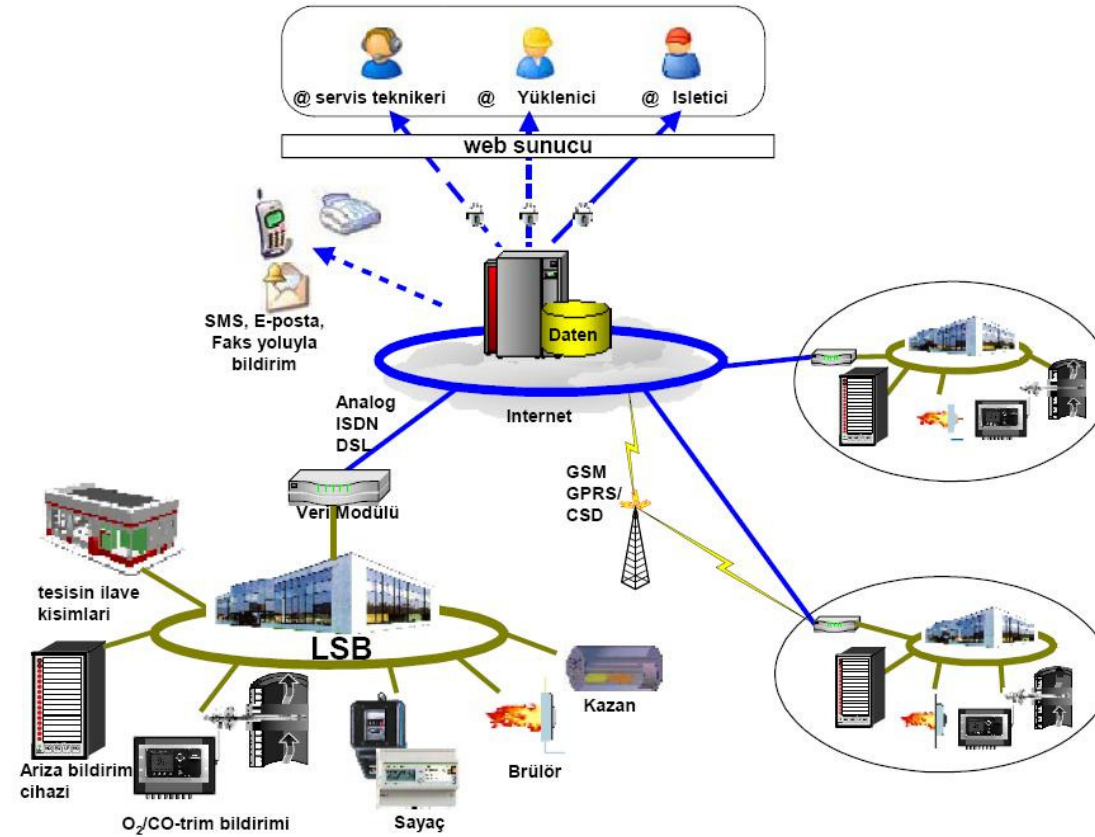
Vizyokontrol Sistem Tanımı



- Kullanıcı giriřimi web portal'ı yoluyla merkezileřtirilmiřtir, tüm gereken bir web sunucusudur.
- Kullanıcı idaresi, Viziyo-Kontrol hizmet saęlayıcı üzerinde merkezileřtirilmiřtir, tüm gereken bir web sunucusudur.



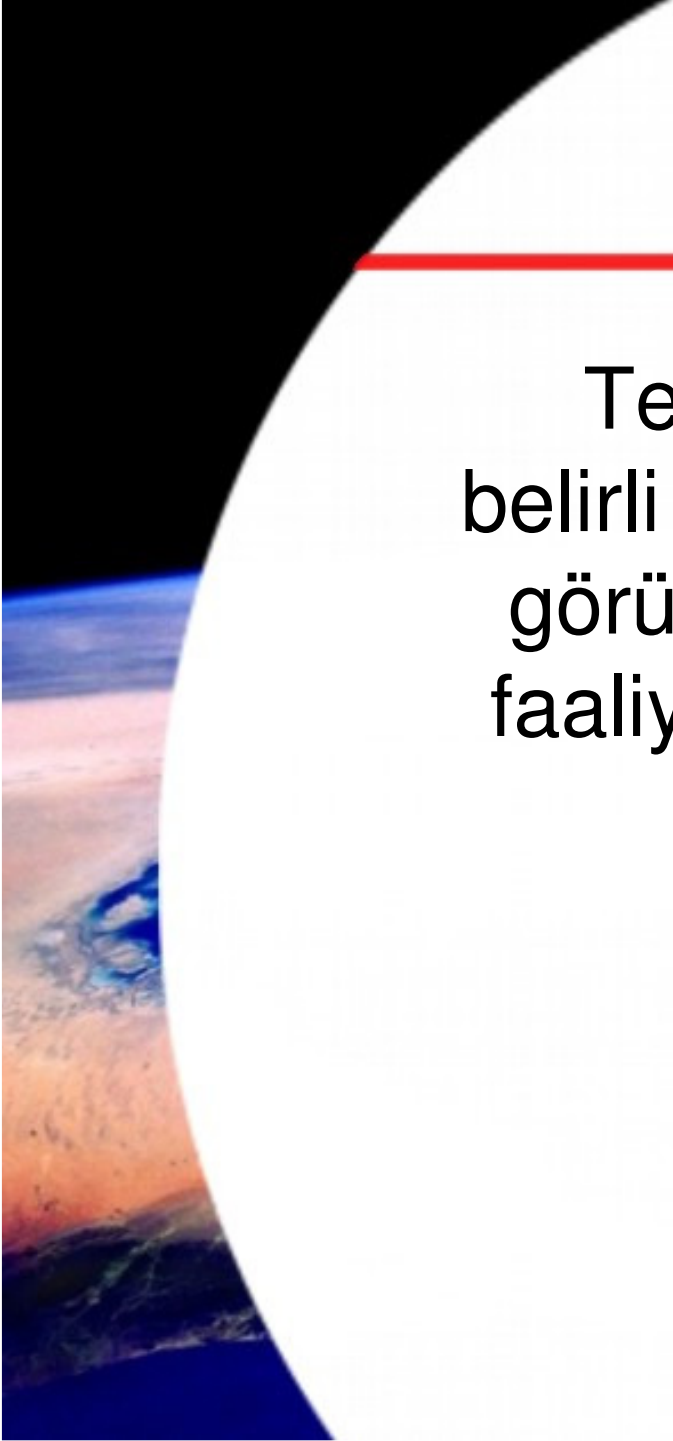
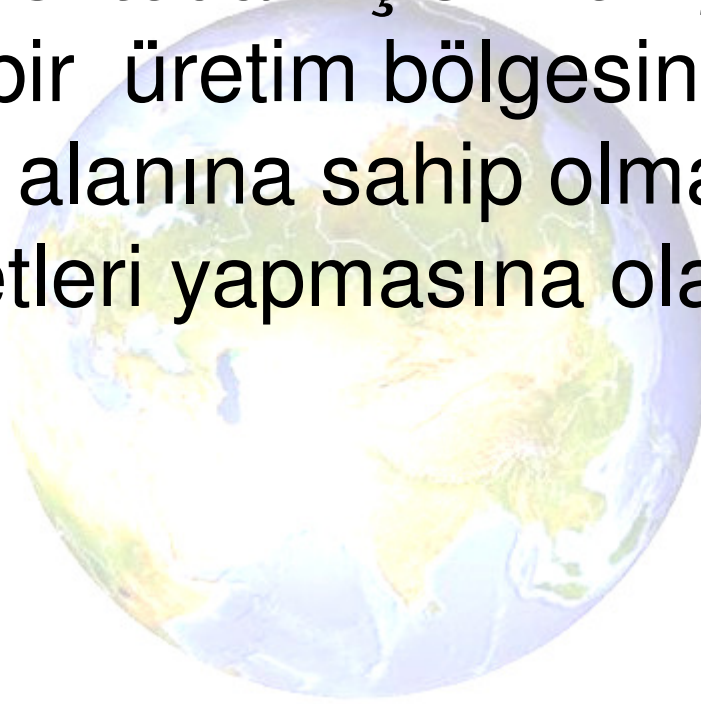
Vizyokontrol Sistem Tanımı



Hedef ve Avantajlar



Tesis tedarikçisi ve işleticisinin belirli bir üretim bölgesinde tam bir görüş alanına sahip olması ve ilgili faaliyetleri yapmasına olanak tanır.



Hedef ve Avantajlar



Bu girişim, özellikle dađınık işletmeleri pahalı olmayan bir şekilde otomasyon vasıtasıyla yönetmek isteyen firmalar için bir çözüm sunmaktadır. Alarm fonksiyonları, gerçek zamanlı izleme, mevcut işletme verilerinin analizi ve bakım-servis planlaması gibi alanlarda böyle bir çözüm, artan bir şeffaflıkla birlikte maliyet tasarrufları için çekici bir fırsat sunmaktadır. Bu yüzden servis ve bakım organizasyonunuza ideal bir destek oluşturur

Hedef ve Avantajlar



Kullanıcı,
yetki vereceği kişiye özel erişim hakları verebilir, -
örneğin, e-posta ya da SMS yoluyla arıza bildirimlerinin sizin ya da müşterinizin hangi çalışanınca alınacağını ya da tesisle ilgili belirli bir verinin kimin tarafından alınacağını belirleyebilirsiniz. Üçüncü şahısların yetkisiz erişimi, verilerin yanlış kullanımını önlemek üzere engellenmektedir.

The screenshot shows a login interface for a system powered by Device Insight. On the left, there is a photograph of industrial machinery. On the right, there are two input fields: "Benutzername:" and "Passwort:". Below these fields is a button labeled "Anmelden". At the bottom of the interface, there is a footer that reads "powered by Device Insight" and "19.6.2008 - Version 2.1.51 Enterprise".

Hedef ve Avantajlar



Aktif	Isim	Son bağlantı	Yer	Cihaz tipi
✓	3C Burner 1	03.03.2008 10:06:45	Arzignano	Lamtec Anlage
✓	Dreitzler Spaichingen	15.10.2008 09:50:30	Spaichingen	Lamtec Anlage
✓	삼육식품		천안	Lamtec Anlage
✓	Lamtec Anspach (v1 default)	30.10.2008 11:38:31	Neu-Anspach	Lamtec Anlage
✓	Lamtec Hausheizung	08.12.2008 10:13:33	Walldorf	Lamtec Anlage

- LAMTEC Vizyo-Kontrol sistemi ile, merkezi yönetimden uzak ayrı ayrı tesislere , hızlı ve karmaşık olmayan bir biçimde iki-yönlü bağlantı kurabilen yenilikçi bir hizmet sunum çözümü sağlamaktadır.
- Isıl enerji teknolojisinde, başka hiçbir çözüm, yüzlerce ayrı tesisle teması koruyarak, düzenli bir şekilde güncellenen bilgiyi sunmamaktadır.

Hedef ve Avantajlar



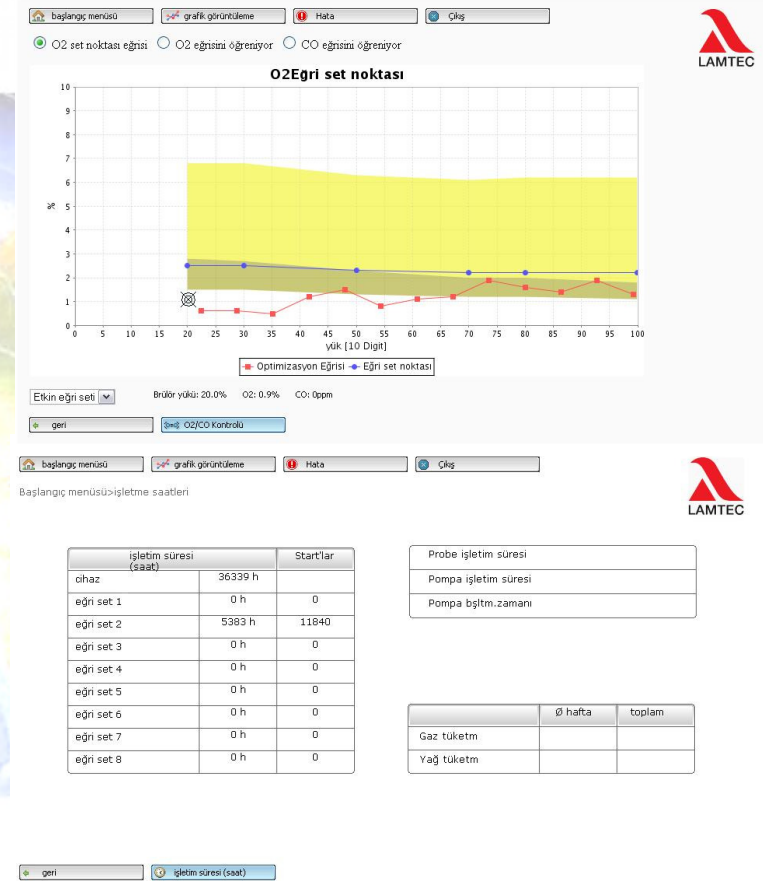
Tesislerinizde belirlediğiniz önemli mesajlar, SMS , faks veya elektronik posta aracılığı ile alınır, böylece ısı enerjisi üretim tesislerinin fonksiyonel durumu ile ilgili sürekli ve güncelleştirilmiş bilgiyi edinebilirsiniz.

Hedef ve Avantajlar

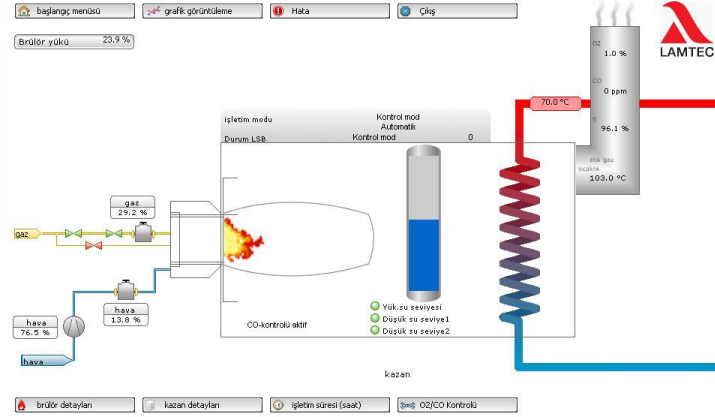


Bu platform, hem tesis kurucuları (hizmet ve uzaktan bakım avantajları) ve hem de tesis işleticileri (tesise ait verilerin görselleştirilmesi ve verimliliğin izlenmesi) için yarar sağlamaktadır.

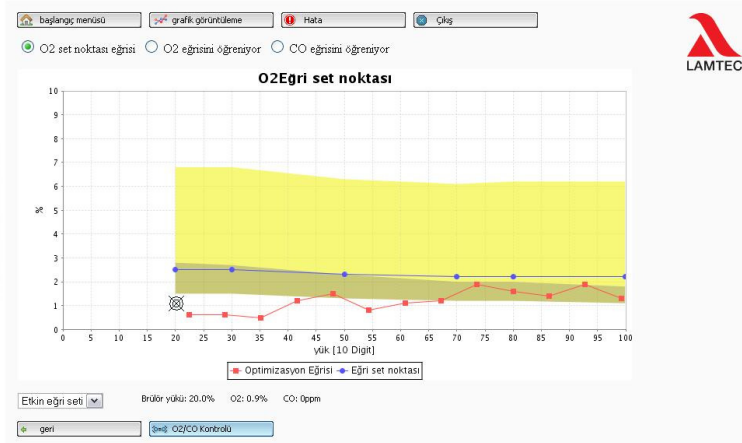
Önemli tesis verilerinin sürekli raporlanması ve otomatik rapor hazırlığının bir sonucu olarak, tesisiniz için yeni matematik modeller de üretebilirsiniz.



Hedef ve Avantajlar



Görselleştirme/ görüntüleme kurulumu yapmış olduğunuz herhangi bir ısıl enerji tesisinde olası arızaların tanı veya analizi için internet aracılığı ile erişerek, tüm ilgili verileri zaman ve mekandan bağımsız olarak kolayca anlaşılabilir bir biçimde elde edebilirsiniz.



İşletim süresi (saat)	Start'lar
çihaz	36339 h
eğri set 1	0 h
eğri set 2	5383 h
eğri set 3	0 h
eğri set 4	0 h
eğri set 5	0 h
eğri set 6	0 h
eğri set 7	0 h
eğri set 8	0 h

Probe İşletim Süresi
Pompa İşletim Süresi
Pompa BİTİM ZAMANI

	Ø hafta	toplam
Gaz tüketim		
Yağ tüketim		



Hedef ve Avantajlar

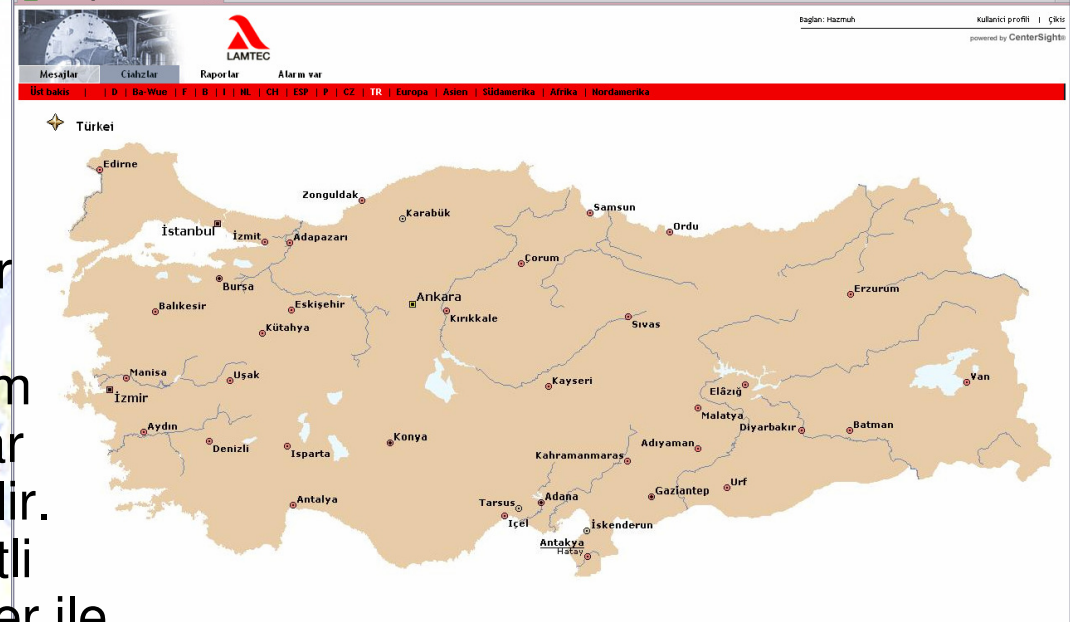


Standart Vizyo-Kontrol versiyonu, başından sonuna dek pek çok uygulamayı başaracak kapasitedeyse de, gösterge ve grafikler kolayca deęiştirilebilir ya da genişletilebilir. Bu tasarım konsepti sayesinde ısı teshin tesisi dışındaki tesis kısımları bile sisteme dahil edilebilmektedir

Uygulamalar



Tesis Yönetimi :
Sisteme bağlı tüm tesislerin durumu bir bakışta görülebilir. Örneğin, tüm üretim lokasyonları haritalar üzerine işaretlenebilir. Mevcut durum, çeşitli renklerdeki semboller ile gösterilir. Herbir tesis için istediğiniz sayıda ve dilediğiniz yetki kapsamına sahip kullanıcıyı atayabilirsiniz.



Uygulamalar



[başlangıç menüsü](#) [grafik görüntüleme](#) [Hata](#) [Çıkış](#)

Başlangıç menüsü>işletme saatleri



işletim süresi (saat)		Start'lar
cihaz	36339 h	
eğri set 1	0 h	0
eğri set 2	5383 h	11840
eğri set 3	0 h	0
eğri set 4	0 h	0
eğri set 5	0 h	0
eğri set 6	0 h	0
eğri set 7	0 h	0
eğri set 8	0 h	0

Probe işletim süresi
Pompa işletim süresi
Pompa bşltn.zamanı

	Ø hafta	toplam
Gaz tüketim		
Yağ tüketim		

[geri](#) [işletim süresi \(saat\)](#)

Analiz:

İster tek tek tesisler için isterse tesis grupları için olsun, tüm dökümanite edilmiş verilere ve proses bilgisilerine Viziyo-Kontrol sistemi ile erişebilirsiniz. Tesislerdeki tüketimi tanımlayarak, düzenli olarak maliyet hesabını yapabilirsiniz.

Planlayıcı:

Vizyo-Kontrol, düzenli ya da önceden belirlenmiş özel bir amaca yönelik olarak faaliyetleri başlatmayı sağlayacak tümleşik bir planlayıcıya sahiptir. Bunun anlamı, lokal olarak planlandırılmış/tarihlendirilmiş fonksiyonları, planlayıcı aracılığıyla merkezden yönetir. Örneğin, PDF formatında bir durum raporunu düzenli olarak üretip dolaşıma sokabilir ya da bakım/test çalışmaları için hatırlatma notları yayınlayabilir

Uygulamalar



Vizyo-Kontrol sistemini kullanarak, uyarı mesajları alabilir ve bunları belirli alıcılara iletebilirsiniz ya da uyarı mesajları başlatabilir ve bunları çeşitli alıcılara yollayabilirsiniz. İlave olarak daha sonraki yanıtları başlatmak için her biri için kritik eşik değerleri belirleyebilirsiniz. Örneğin, bir alarm durumunda uygun arıza tanımları ile birlikte SMS mesajları, e-posta veya sesli mesajlar göndermek için kullanılabilir. Ayrıca, katmanlı planları depolamak ve eskalasyon basamaklarını tayin etmek için de kullanılabilir.

Vizyo-Kontrol, tarihsel verilerine ek olarak baęlı olan ısı teshin tesislerinin tüm veri noktalarına ilişki mevcut durum bilgisine sahiptir. Tümüleşik bir Java tabanlı Görselleştirme aracılığı ile belirli bir tesise ait veri çağrılabilir ve , bu tesisin çeşitli durumları, mevcut durumu, grafik olarak üretilebilir ve görselleştirilebilir

Örnek Erişim



The screenshot shows a login window with a header image of a large industrial machine. Below the image, there are two input fields: "Benutzername:" and "Passwort:". Below the password field is a button labeled "Anmelden". At the bottom left, it says "powered by Device Insight" with a logo. At the bottom right, it says "19.6.2008 - Version 2.1.51 Enterprise".

Benutzername:

Passwort:

powered by Device Insight

19.6.2008 - Version 2.1.51 Enterprise

Örnek Erişim



Baglan: Hazmuh

Kullan

powered

Mesajlar Cihazlar Raporlar Alarm var

Üst bakış D Ba-Wue F B I HL CH ESP P CZ TR Europa Asien Südamerika Afrika Nordamerika

Search devices:

Folders

- Hazmuh
- 3C Burner 1
- Dreizler Spaichingen
- 삼육식품
- Lamtec Anspach (v1 default)
- Lamtec Hausheizung



Hazmuh

Aktif	Isim	Son bağlantı	Yer	Cihaz tipi
✓	3C Burner 1	03.03.2008 10:06:45	Arzignano	Lamtec Anlage
✓	Dreizler Spaichingen	15.10.2008 09:50:30	Spaichingen	Lamtec Anlage
✓	삼육식품		천안	Lamtec Anlage
✓	Lamtec Anspach (v1 default)	30.10.2008 11:38:31	Neu-Anspach	Lamtec Anlage
✓	Lamtec Hausheizung	08.12.2008 10:13:33	Walldorf	Lamtec Anlage

Örnek Erişim



Baglan: Hazmuh

Kullanıcı pr

powered by Ci

Mesajlar

Cihazlar

Raporlar

A lar m var

Üst bakış D | Ba-Wue | F | B | I | HL | CH | ESP | P | CZ | TR | Europa | Asien | Südamerika | Afrika | Nordamerika |

Search devices:

Folders

- Hazmuh
 - 3C Burner 1
 - Dreizler Spaichingen
 - 삼육식품
 - Lamtec Anspach (v1 default)
 - Lamtec Hausheizung

cihaz detaylari: Lamtec Hausheizung

Bilgi Veri noktaları Mesajlar Cihaz kayıtları Komutlar Baglan.. Webcam

Genel

İsim:	Lamtec Hausheizung
Açıklama:	Session Walldorf
Yer:	Walldorf
Cihaz tipi:	Lamtec Anlage
ID:	AD5666B952A52ABE01DF308213577308
cihaz aktif:	<input checked="" type="checkbox"/>
devreye alım tarihi:	14.09.2006
Yazılım sürüm:	V1.07b

Brülör

Brülör tipi:

Brülör Seri Numarası:

Kontrol Sistemi Tipi:

Kntr.sistemi seri numarası:

Kazan tipi:

Kazan seri numarası:

Son servis zamanı:

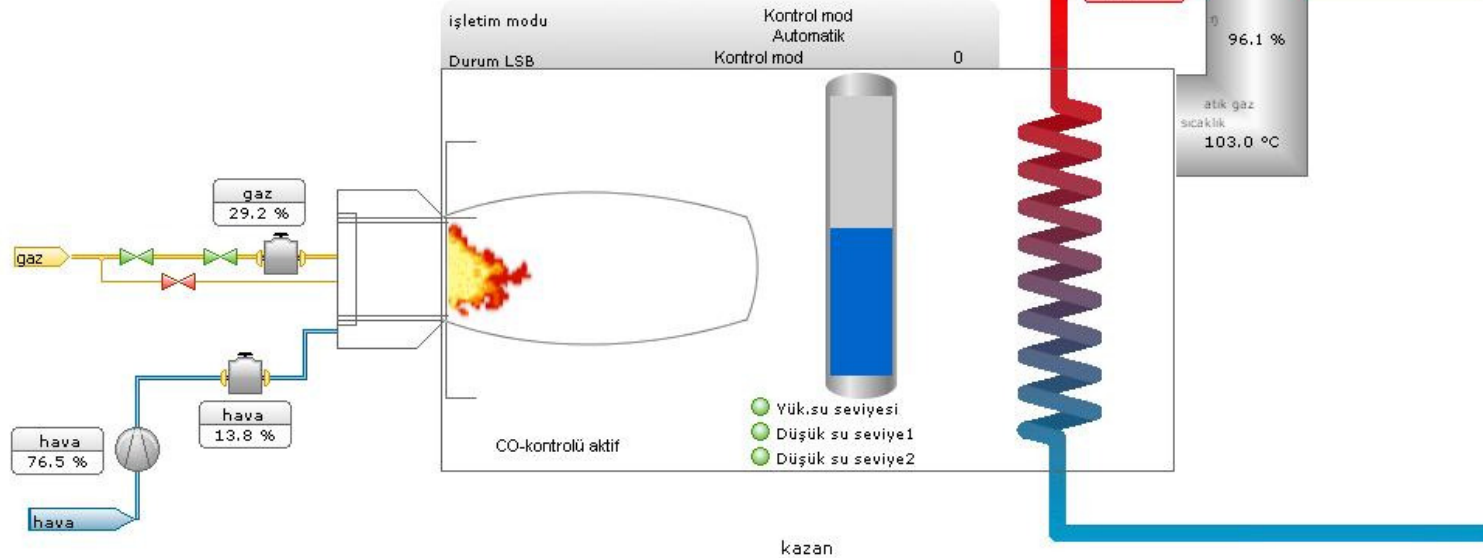


Örnek Erişim



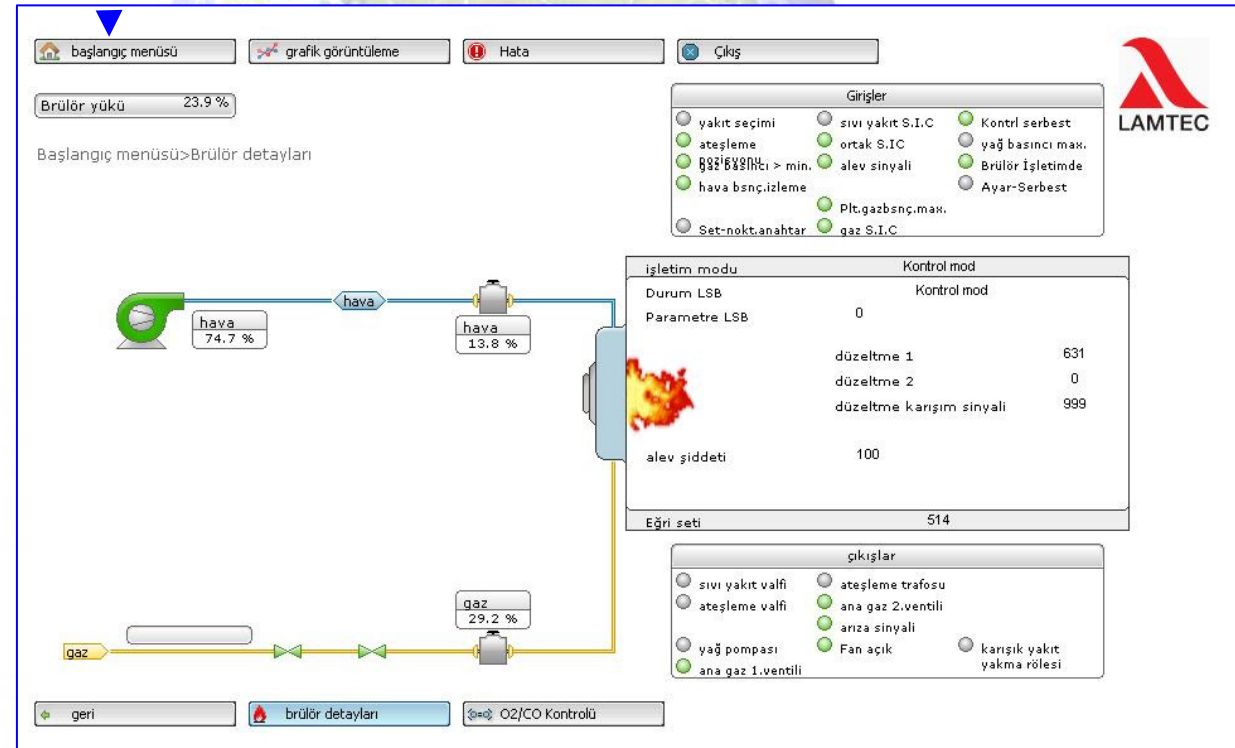
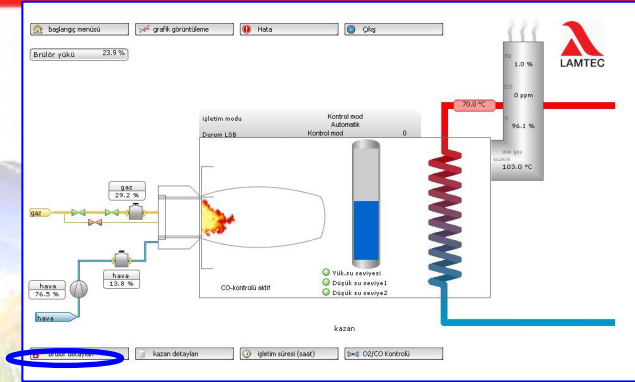
başlangıç menüsü grafik görüntüleme Hata Çıkış

Brülör yükü 23.9 %

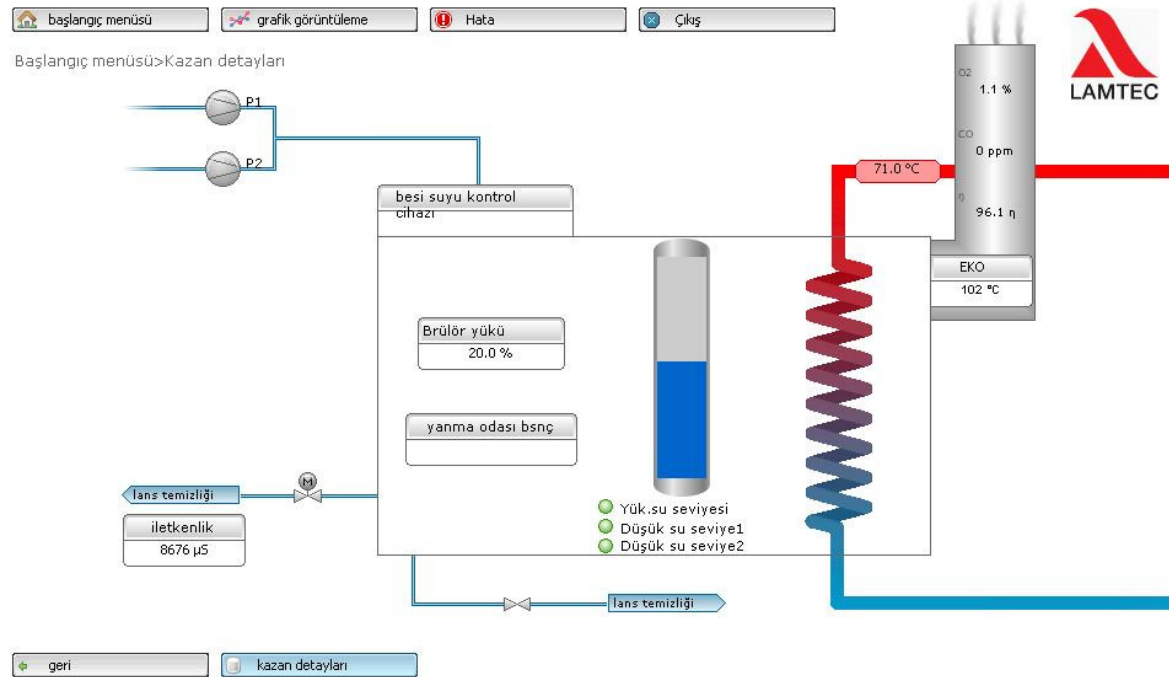
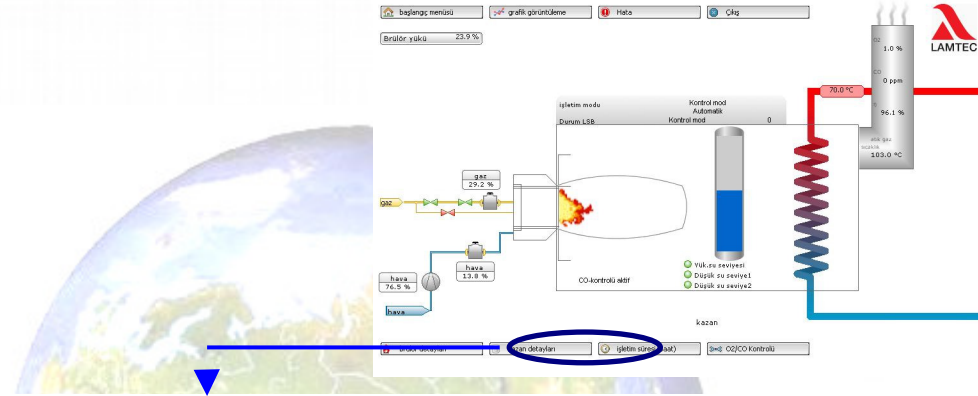


brülör detayları kazan detayları işletim süresi (saat) O2/CO Kontrolü

Örnek Erişim



Örnek Erişim



Örnek Erişim



[başlangıç menüsü](#) [grafik görüntüleme](#) [Hata](#) [Çıkış](#)

Başlangıç menüsü>işletme saatleri



işletim süresi (saat)		Start'lar
cihaz	36339 h	
eğri set 1	0 h	0
eğri set 2	5383 h	11840
eğri set 3	0 h	0
eğri set 4	0 h	0
eğri set 5	0 h	0
eğri set 6	0 h	0
eğri set 7	0 h	0
eğri set 8	0 h	0

Probe işletim süresi
Pompa işletim süresi
Pompa bşltm.zamanı

	Ø hafta	toplam
Gaz tüketm		
Yağ tüketm		

[geri](#) [işletim süresi \(saat\)](#)

Örnek Erişim

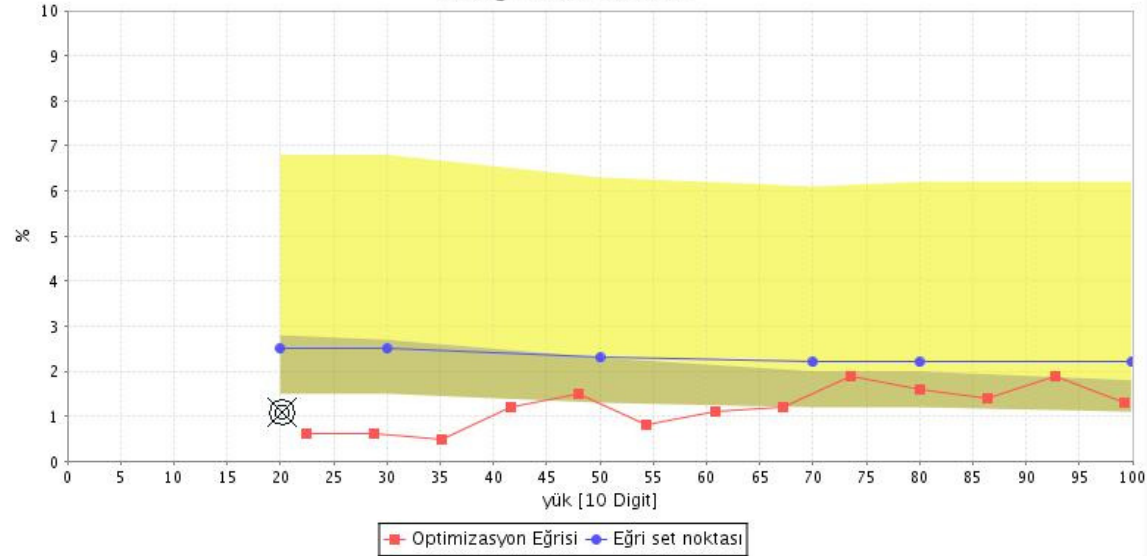


[başlangıç menüsü](#) [grafik görüntüleme](#) [Hata](#) [Çıkış](#)

O2 set noktası eğrisi O2 eğrisini öğreniyor CO eğrisini öğreniyor



O2Egri set noktası



Etkin eğri seti ▼

Brülör yükü: 20.0% O2: 0.9% CO: 0ppm

[geri](#)

[O2/CO Kontrolü](#)

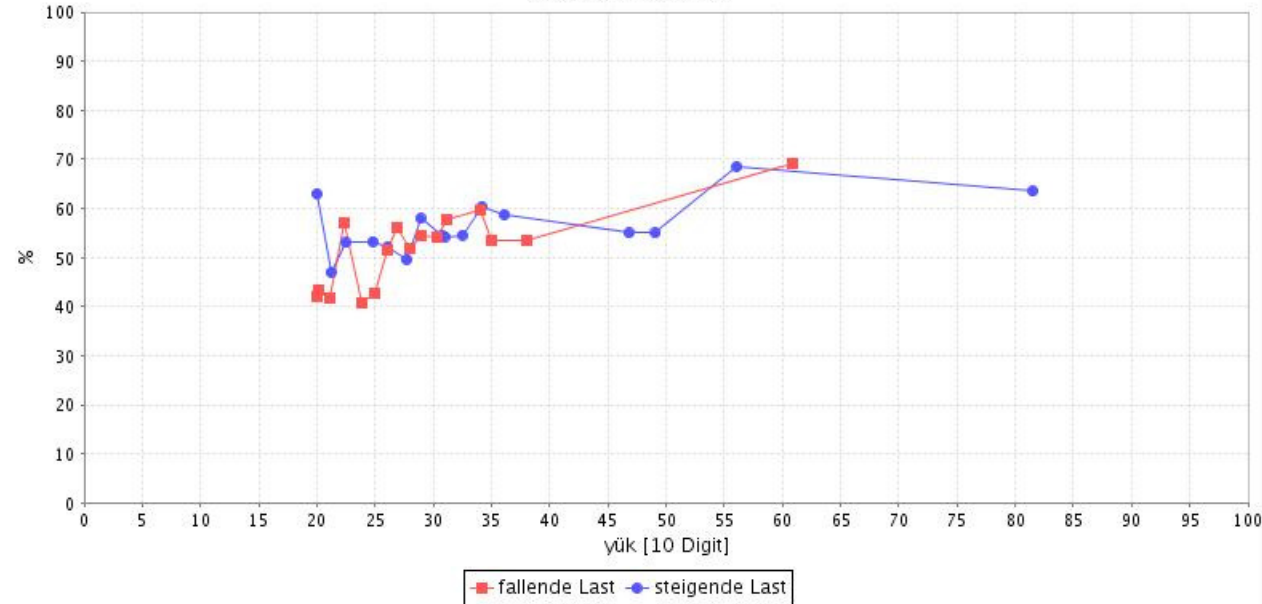
Örnek Erişim



[başlangıç menüsü](#) [grafik görüntüleme](#) [Hata](#) [Çıkış](#)

O2 set noktası eğrisi O2 eğrisini öğreniyor CO eğrisini öğreniyor

O2Lernkurve



Etkin eğri seti ▼

Brülör yükü: 20.0% O2: 0.9% CO: 0ppm

[geri](#)

[O2/CO Kontrolü](#)



Örnek Erişim

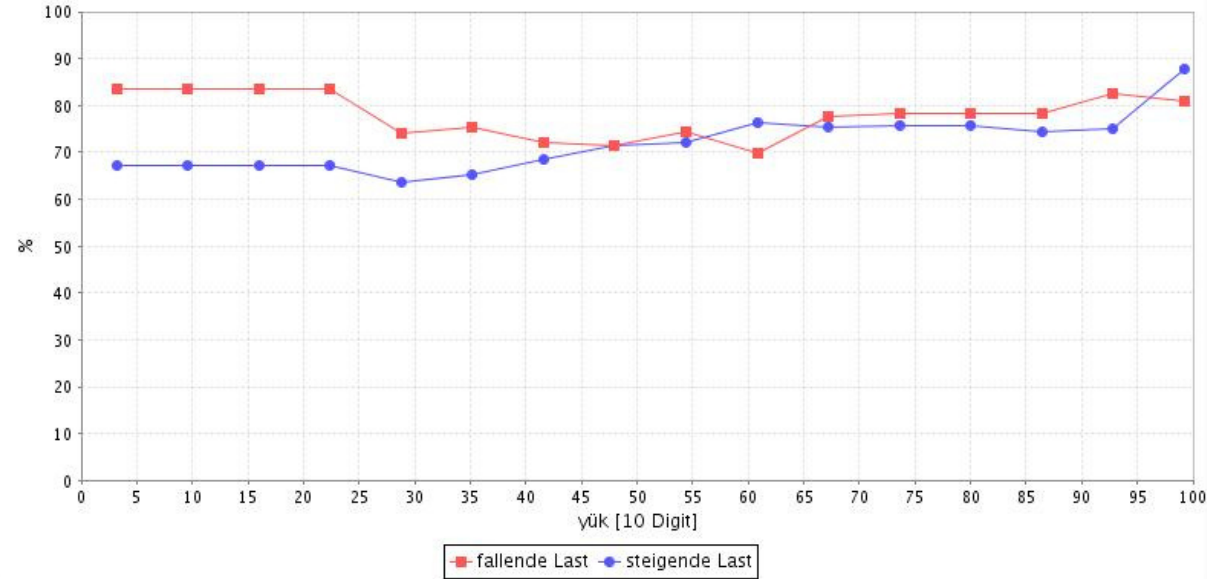


[başlangıç menüsü](#) [grafik görüntüleme](#) [Hata](#) [Çıkış](#)

O2 set noktası eğrisi O2 eğrisini öğreniyor CO eğrisini öğreniyor



COLernkurve



Etkin eğri seti

Brülör yükü: 20.0% O2: 0.9% CO: 0ppm

[geri](#)

[O2/CO Kontrolü](#)